

école nationale supérieure d'architecture et de paysage de Bordeaux

guide du lecteur

médiathèque

2020 - 2021

Sommaire

La médiathèque	p. 3
Adresse	
Heures d'ouverture	
Conditions d'accès	
Le personnel	p. 4
Les services	p. 5
Reproduction, réservation, prêt entre bibliothèques	
Accès aux documents	p. 6
Consultation sur place	
Prêt à domicile	
Le fonds documentaire	p. 7
Audiovisuel	p. 9
Revue, bases de données, cartes, plans	p. 10
Matériauthèque	p. 11
Classement des ouvrages dans la salle et plan des rayons	p. 12
Le portail documentaire Archirès	p. 14
Comment créer un compte	p. 15
Comment rédiger une bibliographie	p. 16
Lieux d'information, d'expositions et adresses utiles	p. 18

La médiathèque

740 cours de la Libération
CS 70109
33405 Talence cedex
tél. : 05 57 35 11 20
fax : 05 56 35 11 36

Heures d'ouverture

Lundi | 14 h - 17 h 30

Mardi
Mercredi | 9 h - 17 h 30
Jeudi

Vendredi | 9 h - 17 h

Pendant les vacances universitaires, les horaires sont modifiés et communiqués par voie d'affichage et sur le site web de l'école.

Conditions d'accès

Accès libre et prêt gratuit pour les enseignants et les étudiants de l'école et pour les membres d'organismes ayant passé une convention avec l'école.

Accès libre pour les personnes extérieures et cartes de prêt payantes

- carte annuelle : 33 euros (10 euros pour les demandeurs d'emploi)
- carte mensuelle : 10 euros

Paiement uniquement par chèque ou carte bleue.

<i>Jeunes diplômés</i> <i>Etudiants du Club des Grandes Ecoles</i> <i>Ecole des Beaux-Arts</i> <i>Université Arts plastiques (Bordeaux 3)</i>	carte annuelle : 21 €
--	-----------------------

Le personnel

Ce guide a pour objectif de vous faciliter l'approche des fonds de la **médiathèque de l'école nationale supérieure d'architecture et de paysage de Bordeaux**, grâce à une meilleure connaissance du cadre de classement, des possibilités d'interrogation, des diverses prestations offertes.

La médiathèque a été entièrement restructurée en 1991, la réhabilitation a été menée par Gilles Dubarbier et Bernard Murua, architectes. L'extension de 1999 et le mobilier ont été réalisés par Marc-Antoine Florin, architecte designer.

Les documentalistes

Blandine DUBOIS, responsable

tél. : 05 57 35 11 22

mél : blandine.dubois@bordeaux.archi.fr

François ZENKER

tél. : 05 57 35 11 27

mél : francois.zenker@bordeaux.archi.fr

Nolwenn RETIVEAU (vacataire)

tél. : 05 57 35 11 20

mél : jacqueline.falise@bordeaux.archi.fr

Romane BARRERE (apprentie 2020-2021)

tél. : 05 57 35 11 20

mél : alban.peyrat@bordeaux.archi.fr

Ils sont à votre disposition pour vous informer, vous conseiller et vous aider dans vos recherches. N'hésitez pas à les solliciter.

Les services

La médiathèque vous propose diverses prestations.

Reproduction

Deux copieurs-imprimantes-scanner à carte (un A4 et un A4-A3) sont mis à votre disposition. Les cartes sont délivrées aux étudiants et professeurs par le personnel du centre de ressources informatiques, le CRI, après formalités auprès de l'administration. Une carte « invité » est disponible pour les lecteurs extérieurs (pour les numérisations uniquement). Les étudiants doivent recharger leur compte par carte bancaire via l'Intranet de l'école.

Le prix comprend la redevance versée au Centre français d'exploitation du droit de copie. Selon la législation en vigueur, un ouvrage ne peut être photocopié que dans la limite de **10%**.

La médiathèque est dotée d'un **réseau wi-fi** permettant l'accès à Internet sur les ordinateurs portables équipés à cet effet (le code wi-fi est à demander pour les extérieurs).

Réservation

Vous pouvez réserver jusqu'à **deux** ouvrages, à partir du catalogue informatisé. Vous serez informés par mail dès que l'ouvrage sera disponible.

Prêt entre bibliothèques

Il s'adresse essentiellement aux **enseignants** et aux **diplômables**.

Les documents sont consultables **uniquement sur place** pour une durée de 15 jours.

Accès aux documents

Consultation sur place

Ouvrages en accès libre ou en magasin, périodiques, cartes, plans, photographies aériennes, DVD, presse, échantillons, documentation technique.

Prêt à domicile

- Ouvrages, TPFE (travail personnel de fin d'études), PFE (projet de fin d'études), travaux d'élèves, rapports de recherche, DVD, cartes :
 - étudiants de l'école : 5 documents / 2 semaines
 - étudiants en master : 6 documents / 2 semaines
 - personnes extérieures : 5 documents / 2 semaines
 - enseignants et doctorants : 10 documents / 1 mois

Une prolongation peut être demandée sur place, par téléphone ou par mail, à partir du compte lecteur sur Archirès.

Les documents non rendus en fin d'année universitaire entraînent le blocage de votre compte étudiant sur Taïga.

☺ *Pour que chacun puisse profiter pleinement des services de la médiathèque, prenez soin des documents, respectez les délais. Une suspension de prêt est automatiquement appliquée en cas de retard.*

*L'emprunteur est responsable du livre emprunté sur sa carte
=
Tout livre abîmé, raturé, déchiré ou perdu devra être remboursé*

Le fonds documentaire

Le fonds documentaire couvre divers domaines :

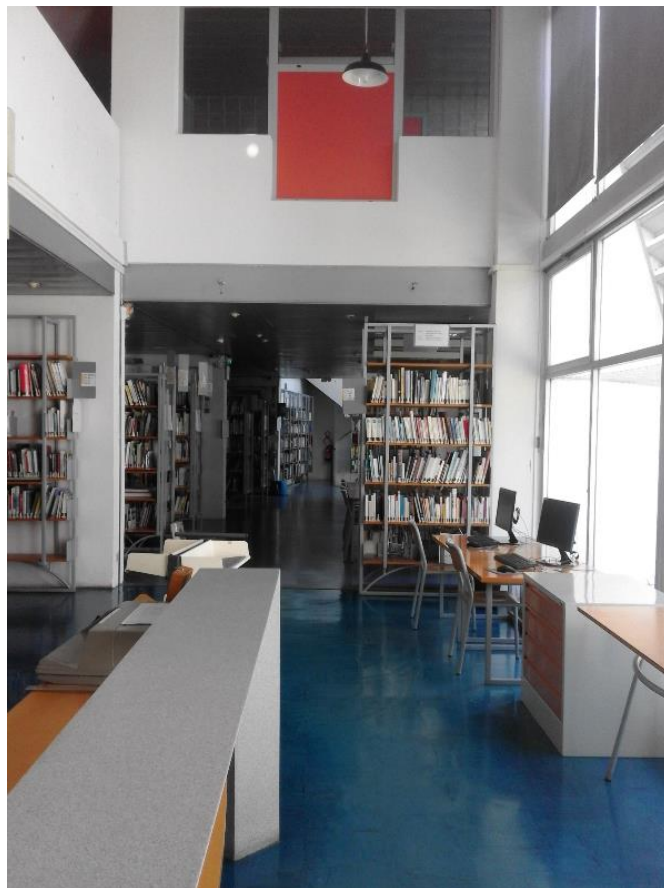
- architecture
- art
- Bordeaux et Aquitaine
- construction
- histoire
- législation
- paysage
- recherche
- sociologie
- urbanisme

En accès direct

- Une partie des ouvrages (*localisation : Salle 1*)
- Les revues des dix dernières années
- DVD
- Internet
- La presse
- La revue de presse et des informations sur les concours, les expositions, les colloques...
- Echantillons de matériaux et documentation technique dans la matériauthèque (à l'étage)

En accès indirect

- Une partie des ouvrages (*localisation : Magasin 1*)
- PFE, TPFE, travaux d'élèves, rapports de recherche
- Les revues antérieures aux dix dernières années
- Le fonds ancien
- Les cartes, plans, photographies aériennes



L'accueil de la médiathèque



Salle de lecture

Audiovisuel

Un fonds de plus de 510 DVD est librement accessible en salle de lecture. Ces vidéos peuvent être empruntées ou visionnées sur place à l'étage, dans l'espace audiovisuel (il suffit de demander un casque au personnel de documentation).

Pour vos recherches de films, tous nos DVD sont référencés sur le catalogue Archirès.

Chaque mois, avec « Le film du mois », ou la « Sélection du mois » découvrez un film projeté en permanence aux heures d'ouverture de la médiathèque ou un choix de documentaires accessibles en streaming.



L'espace Audiovisuel à l'étage de la Médiathèque

Revue, cartes, plans, photographies aériennes, données

Les revues des dix dernières années sont disponibles dans la salle de lecture. Celles des années antérieures et les revues anciennes sont en magasin : pour les consulter, adressez-vous aux documentalistes.

Photographies aériennes de Bordeaux et la Métropole au 1/25 000

Les DVD des archives de Le Corbusier

L'accès au SIG de la Métropole de Bordeaux fait l'objet d'une convention avec l'école. Les documentalistes répondent aux demandes des enseignants.

On peut en trouver une grande partie en ligne sur le site de la Métropole de Bordeaux :

<https://opendata.bordeaux-metropole.fr/pages/accueil/>

L'école a signé une convention avec l'IGN également. Les documentalistes répondent aux demandes des enseignants.

www.ign.fr

La médiathèque est abonnée à **Kheox** : tous les textes officiels et les normes en vigueur concernant la construction.

<https://www.kheox.fr/bt/accueil>

Demandez les codes aux documentalistes.

Matériauthèque

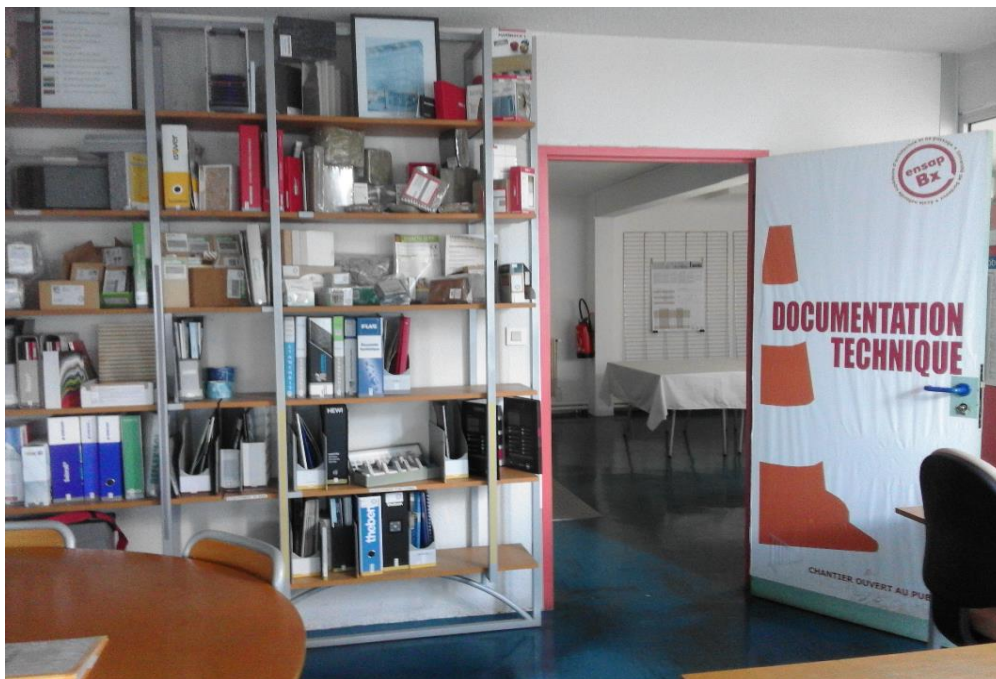
Afin de favoriser la connaissance directe des matériaux et développer une relation concrète et sensitive avec les éléments de la construction, une documentation organisée de plus de 100 échantillons est mise à disposition des étudiants et enseignants avec la documentation technique afférente.

Les échantillons ont pour vocation de répondre aux besoins actuels et sont principalement orientés vers les déclinaisons **du bois, les matériaux innovants et les isolants biosourcés**. Ils constituent une interface entre le monde de l'entreprise, l'enseignement et les projets.

Cette collection est accessible au 1^{er} étage de la médiathèque.

Pour une recherche de matériaux, tous les échantillons sont référencés sur le catalogue Archirès.

Par ailleurs, des panneaux de présentations d'échantillons, créés par Archi Matériau et sa *Matériauthèque Campus* sont disposés à la médiathèque (hall d'accueil et 1^{er} étage).



Matériauthèque

Classement des ouvrages dans la salle

0 Généralités

030 Encyclopédies

070 Revues de presse

1 Philosophie. Psychologie

2 Religion

3 Sciences sociales

316 Sociologie

316.334 Sociologie de l'habitat

34 Législation

5 Sciences exactes et naturelles

51 Mathématiques

53 Physique

58 Botanique

6 Sciences appliquées. Technologie

62 Ingénierie

63 Agriculture

69 Construction

7 Art

7.03 Histoire de l'art

7.05 Design

71 Aménagement de l'espace

711 Urbanisme

712 Paysage

72 Architecture

72(092) Biographies d'architectes

72.01 Théorie de l'architecture

72.03 Histoire de l'architecture

721 à 728 Types de bâtiments

73 Arts plastiques

75 Peinture

77 Photographie

8 Linguistique. Littérature

811 Dictionnaires de langues

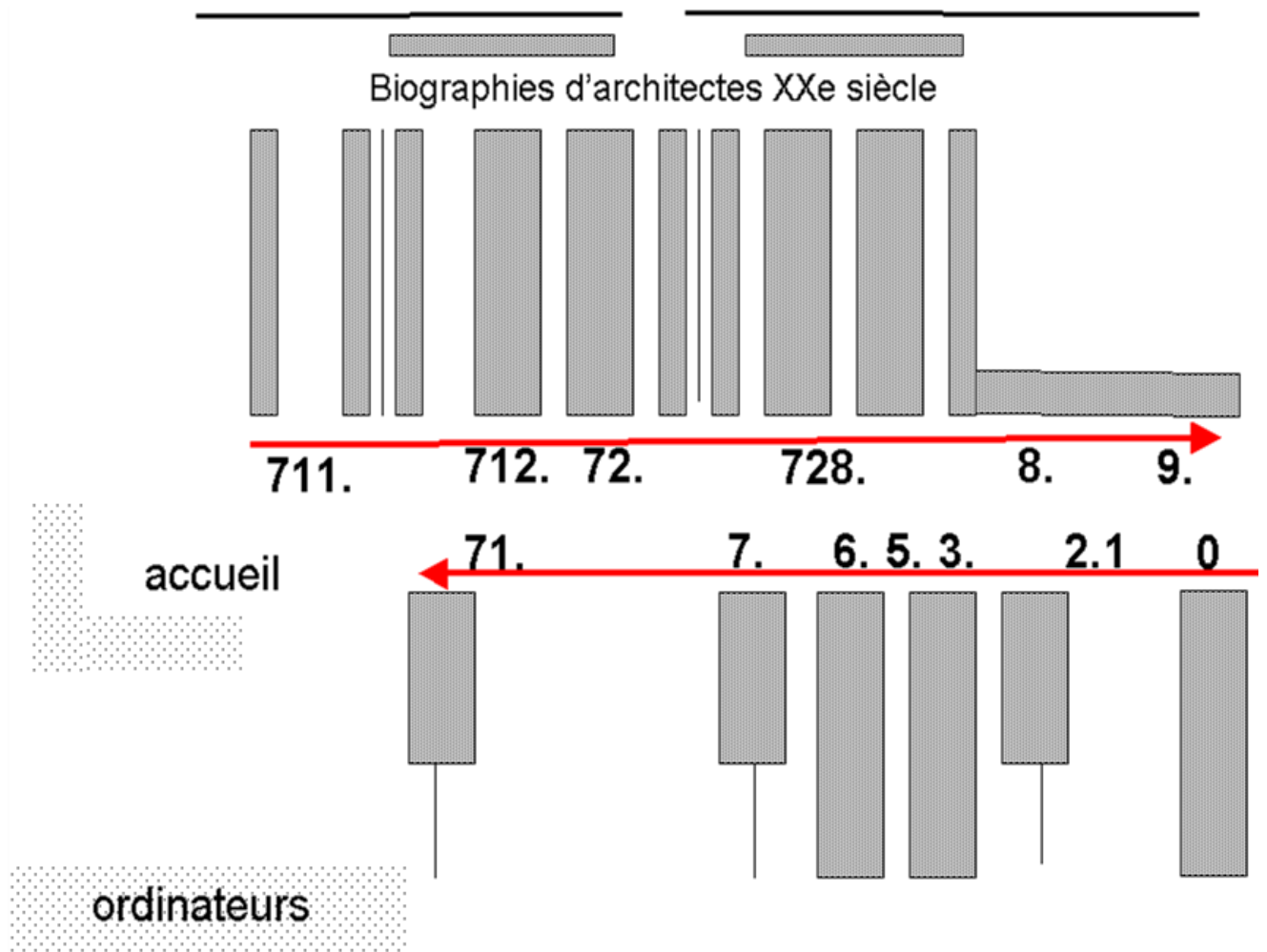
9 Archéologie. Géographie. Histoire

91 Géographie

912 Atlas (voir aussi le meuble à atlas)

94 Histoire

Plan des rayons



Le portail documentaire Archirès

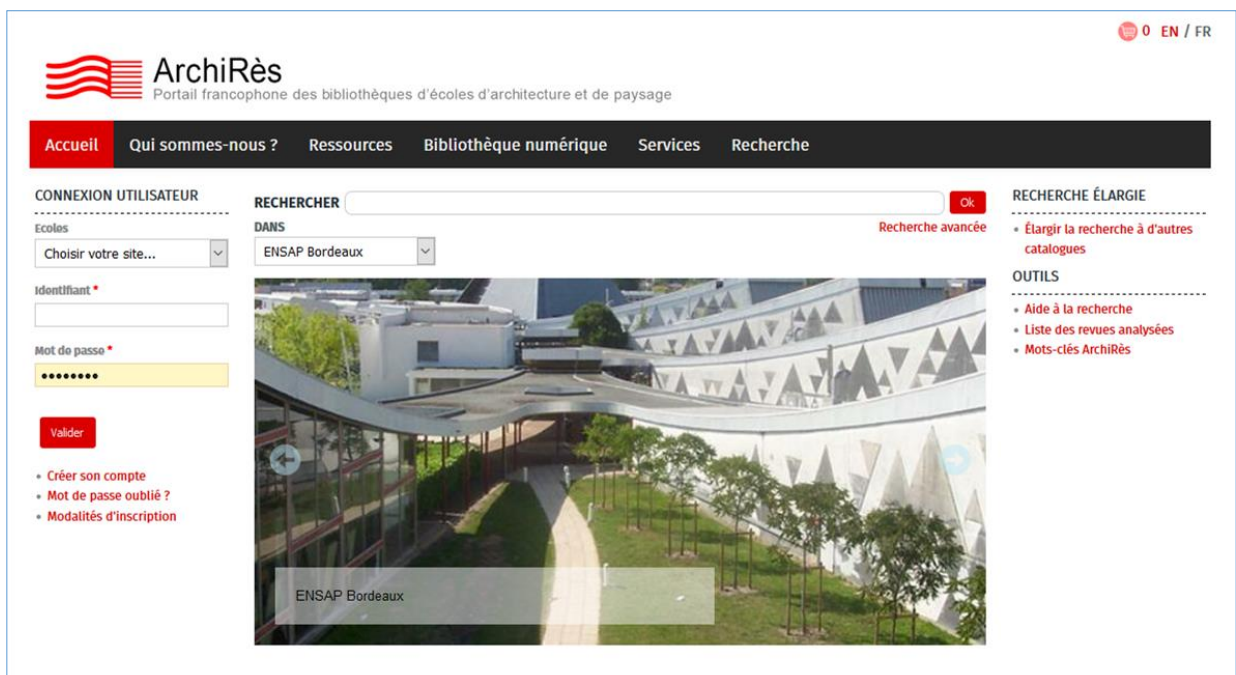
Le catalogue de la médiathèque est consultable en ligne sur le site de l'Ecole. Il est intégré dans ArchiRès, portail francophone des bibliothèques d'architecture et de paysage.

<http://www.archires.archi.fr>

Une notice explicative est disposée près de chaque poste de consultation.

Vous trouverez dans ce catalogue les références des documents de notre fonds et les références des articles de revues d'architecture*. Vous pouvez sélectionner le site ENSAP Bordeaux pour accéder directement au fonds de l'école.

* Pour les revues que l'ensapBx ne possède pas, il est possible de demander le scan d'un article à une autre bibliothèque du réseau.



ArchiRès
Portail francophone des bibliothèques d'écoles d'architecture et de paysage

Accueil Qui sommes-nous ? Ressources Bibliothèque numérique Services Recherche

CONNEXION UTILISATEUR

Ecoles
Choisir votre site...

Identifiant *

Mot de passe *

Valider

- Créer son compte
- Mot de passe oublié ?
- Modalités d'inscription

RECHERCHER

DANS
ENSAP Bordeaux

Recherche avancée

RECHERCHE ÉLARGIE

- Élargir la recherche à d'autres catalogues

OUTILS

- Aide à la recherche
- Liste des revues analysées
- Mots-clés ArchiRès

ENSAP Bordeaux

Comment créer un compte

Votre compte ArchiRès vous permettra de réserver des documents, de vérifier vos emprunts en cours et de les prolonger si vous voulez les garder plus longtemps.

1 : Entrez votre mail de l'ENSAP Bordeaux

ArchiRès
Portail francophone des bibliothèques d'écoles d'architecture et de paysage

Accueil Qui sommes-nous ? Ressources Bibliothèque numérique Services Recherche

MON COMPTE
Créer un compte
Se connecter

Accueil > Inscrits ENSA - Créer son compte

Inscrits ENSA - Créer son compte
Inscrits ENSA - Créer son compte Hors ENSA - Pré-inscription

Adresse de courriel

Courriel en cours dans votre ENSA et sur lequel vous recevez les informations pédagogiques et administratives.

CAPTCHA

Cette question sert à vérifier que vous êtes un visiteur humain et à empêcher la soumission automatique de spam

C d 7 L 4

Image CAPTCHA

Saisir les caractères affichés dans l'image.

Ok

2 : Écrivez les lettres qui apparaissent.
Cliquez sur Ok

1 : Entrez votre mail de l'ENSAP Bordeaux

Vous recevrez un mail à l'adresse que vous avez indiquée et devrez alors cliquer sur le lien qui s'y trouve pour activer votre compte.

Comment rédiger une bibliographie

La liste bibliographique qui accompagne une étude donne toutes les indications nécessaires à l'identification des documents auxquels l'auteur de l'étude, du texte, du TPFE ou PFE... a fait référence.

I. Éléments à faire apparaître

1/ Monographies

Auteur(s) : nom, prénom

Titre : souligné ou en italique

Edition (si ce n'est pas la première)

Publication (lieu d'édition, éditeur, année de publication)

Ex : NORBERG-SCHULZ, Christian. *Existence, space & architecture*. London, Studio vista, 1971.

2/ Articles de périodiques

Auteur(s) : nom, prénom

Titre de l'article : entre guillemets

Titre du périodique : souligné ou en italique

Année, fascicule, pagination de l'article

ex : MANIAQUE, Caroline. « Charles Moore, une architecture de sensations ». *L'Architecture d'aujourd'hui*, avril 1994, n° 292, p. 42-47.

La forme des références bibliographiques peut varier (selon les enseignants, les manuels méthodologiques, les revues...), mais elle doit rester uniforme dans l'ensemble de votre étude.

II. Où trouver ces éléments ?

Les éléments de la bibliographie sont, en général, contenus dans le document lui-même. Pour un livre, c'est la page de titre (et non la couverture) qui fait référence. Le catalogue informatisé de la médiathèque peut également vous aider à rédiger la notice bibliographique.

III. Quelques précisions

Lorsqu'il existe plus de trois auteurs, on ne mentionne pas les auteurs, c'est un ouvrage collectif.

L'auteur n'est pas toujours une personne physique, mais peut être une collectivité (comité, association, colloque...).

Ex : INSTITUT NATIONAL DE L'AUDIOVISUEL. *Le livre Imagina, 10 ans de synthèses*. Bry-sur-Marne, INA, 1990.

Le responsable de la publication peut être celui qui a rassemblé les textes d'auteurs variés : il est alors l'éditeur scientifique de l'ouvrage (éd.). Il peut aussi avoir dirigé les travaux à l'origine de la publication : il est le directeur de la publication (dir.)

Ex. : JEUDY, Henri-Pierre, dir. *Patrimoines en folie*. Paris, Maison des sciences l'homme, 1990.

IV. Classement des références bibliographiques

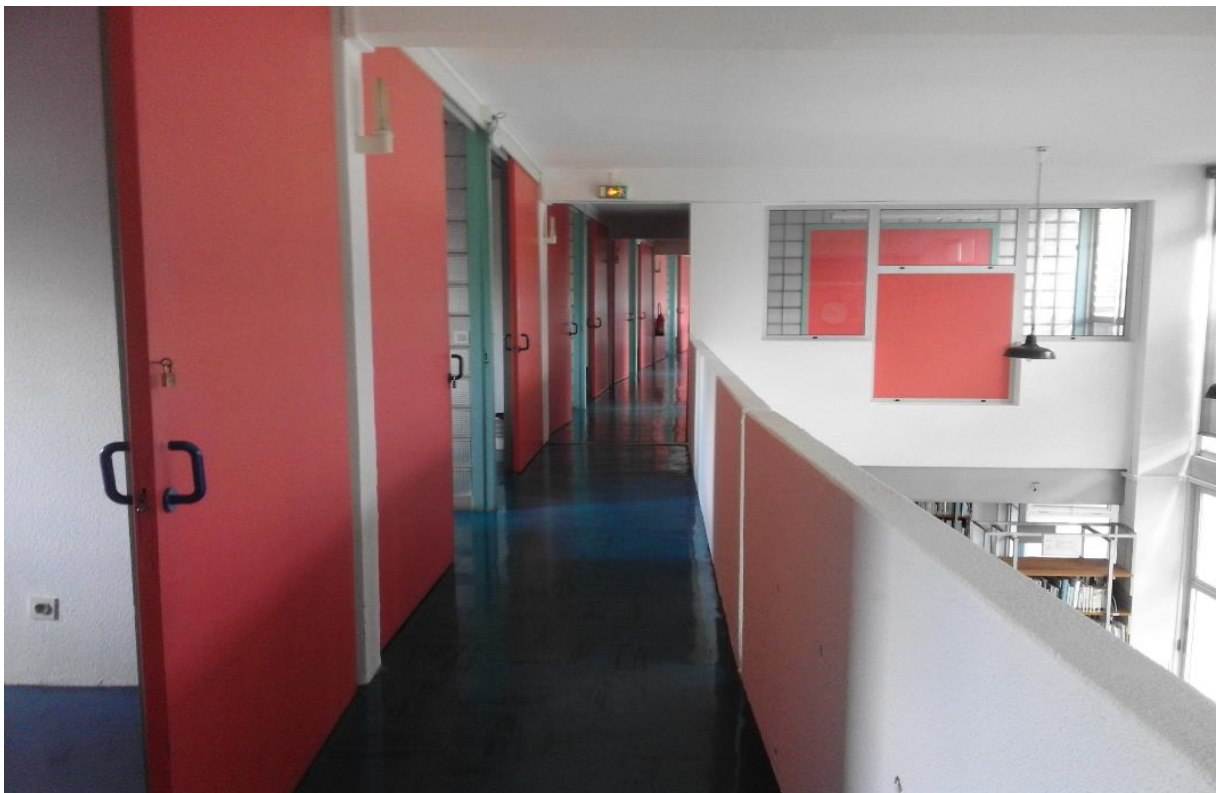
Les notices bibliographiques peuvent être ordonnées selon **différents critères** :

- selon les types de documents (articles, ouvrages, archives...)
- selon l'ordre alphabétique des auteurs
- selon l'ordre chronologique
- par thèmes, en fonction du sujet

Les différents critères peuvent se combiner : par exemple, les notices à l'intérieur des thèmes seront classées par ordre alphabétique d'auteurs, ou chronologiquement, ou encore par type de documents...

Les documentalistes sont à votre disposition pour tous renseignements complémentaires.

Les étudiants peuvent demander des rendez-vous documentaires pour une aide personnalisée. (doc@bordeaux.archi.fr)



Les boxes (à l'étage)

Lieux d'information

Téléphone	AFNOR 3, avenue Rudolph Diesel 33700 MERIGNAC	
Accès	05 57 29 14 33	afnor.org
Ouverture	Tout public, sur rendez-vous Lundi au jeudi de 9 h à 12 h et de 14 h à 17 h Vendredi 9 h – 12 h	
Fonds	Normes françaises	
	AGENCE D'URBANISME - BORDEAUX - METROPOLE - AQUITAINE (A'URBA)- Centre de documentation Hangar G2 – 2 ^e étage – Bassin à flot n° 1 - 1 quai Armand Lalande 33041 BORDEAUX	
Téléphone	05 56 99 86 33	aurba.org
Mail	documentation@aurba.org	
Accès	Tout public	
Ouverture	Lundi à vendredi de 9h 30 à 16h 30	
Fonds	Urbanisme, aménagement urbain, politique de la ville, sociologie urbaine, habitat et transport	
	ARCHIVES DEPARTEMENTALES DE LA GIRONDE 72-78 cours Balguerie Stuttenberg - 33300 BORDEAUX	
Téléphone	05 56 99 66 00	archives.gironde.fr
Accès	Tout public, notamment étudiants, chercheurs	
Ouverture	Lundi au jeudi 8h30-17h, vendredi de 8h30 à 15 h	
Fonds	Archives, histoire régionale et locale	
	ARCHIVES MUNICIPALES DE BORDEAUX Parvis des Archives - 33000 BORDEAUX	
Téléphone	05 56 10 20 55	archives.bordeaux-metropole.fr
Accès	Tout public	
Ouverture	Lundi au vendredi de 9h30 à 17h	
Fonds	Archives, histoire régionale et locale	

	<p>BIBLIOTHEQUES DE BORDEAUX - MERIADECK 85, cours du Maréchal Juin - 33000 BORDEAUX</p>
Téléphone	05 56 10 30 00 bibliotheque.bordeaux.fr
Accès	Tout public
Ouverture	Lundi et jeudi de 13h à 19h Mardi, mercredi, vendredi de 10h à 19h Samedi de 10h à 18 h Documentation régionale et fonds patrimoniaux : du lundi au vendredi de 13h à 19h. Samedi de 13h à 18h.
Fonds	Encyclopédique
	<p>BIBLIOTHEQUE UNIVERSITAIRE DE LETTRES DE BORDEAUX 4, Avenue Denis Diderot - Domaine universitaire 33607 PESSAC Cedex</p>
Téléphone	05 57 12 47 50 u-bordeaux-montaigne.fr/fr/documentation
Accès	Professeurs et étudiants
Ouverture	Lundi au vendredi de 8h30 à 19h Samedi de 9h à 12h 30 Fermeture Noël et 3 premières semaines d'août
Fonds	Histoire, géographie, sciences sociales, arts
	<p>DIRECTION DEPARTEMENTALE DES TERRITOIRES ET DE LA MER CENTRE DE DOCUMENTATION Cité Administrative (3ème étage - Tour B) Rue Jules Ferry - BP 90 - 33090 BORDEAUX Cedex</p>
Téléphone	05 56 93 30 33 gironde.gouv.fr
Accès	Ouvert au public, uniquement sur rendez-vous
Ouverture	Lundi au jeudi de 8h30-12h30/13h30-17h. Vendredi fermeture à 16h
Fonds	Urbanisme, réglementation, techniques de construction (routes et ouvrages d'art)
	<p>DIRECTION REGIONALE DES AFFAIRES CULTURELLES –DRAC CENTRE DE DOCUMENTATION DU PATRIMOINE 54, rue Magendie -33074 BORDEAUX Cedex</p>
Téléphone	05 57 95 02 45/44 aquitaine.culture.fr
Accès	Uniquement sur rendez-vous.
Ouverture	Du lundi au vendredi : 9h-12h30 et 14h-17h
Fonds	Patrimoine, archéologie Dossiers sur le patrimoine régional issus des travaux de recensement et d'étude topographique de l'Inventaire général

	<p>DIRECTION REGIONALE DE L'ENVIRONNEMENT, DE L'AMENAGEMENT ET DU LOGEMENT (DREAL) Rue Jules Ferry - 33090 BORDEAUX cedex</p>
Téléphone	05 59 55 27 97 aquitaine.ecologie.gouv.fr
Accès	Professeurs et étudiants sur rendez-vous, consultation sur place
Ouverture	Lundi au jeudi de 8h30 à 12h30 et de 13 h30 à 16h
Fonds	Environnement, eau
	<p>ECOLE DES BEAUX-ARTS DE BORDEAUX 7, rue des Beaux-arts - 33800 BORDEAUX</p>
Téléphone	05 56 33 49 10 www.ebabx.fr
Accès	Sur rendez-vous, pour consultation sur place.
Ouverture	Lundi : 13h-18h Mardi et jeudi : 9h30 - 17h Mercredi et vendredi : 9h30 - 18h
	<p>ECOLE NATIONALE SUPERIEURE DES SCIENCES AGRONOMIQUES 1, cours du Général de Gaulle – CS 40201 33175 GRADIGNAN Cedex</p>
Téléphone	05 57 35 07 07 cdi.agro-bordeaux.fr
Accès	Professeurs et étudiants
Ouverture	Lundi 9h-19h Mardi 8h15-19h45 Mercredi, jeudi, vendredi 8h15 – 19h
Fonds	Agronomie, écologie, génie rural
	<p>INSTITUT D'AMENAGEMENT UNIVERSITE DE BORDEAUX III Domaine universitaire Bât E - Salle 309- 3^e étage - 33607 PESSAC Cedex</p>
Téléphone	05 57 12 45 41 iatu-bordeaux.fr
Accès	Professeurs, étudiants
Ouverture	Lundi au vendredi 8h30 - 17h30
Fonds	Urbanisme, aménagement urbain
	<p>UNIVERSITE DE BORDEAUX III – Bibliothèque de géographie et cartothèque (bâtiment G – salle 203) Domaine universitaire - Esplanade des Antilles 33607 PESSAC cedex</p>

Téléphone	05 57 12 46 57	u-bordeaux-montaigne.fr
Accès	Tous publics	
Ouverture	Du lundi au vendredi 8h30-17h	
Fonds	Géographie physique, humaine, économique et régionale	
	INSTITUT D'ETUDES POLITIQUES - 11, allée Ausone – Domaine universitaire - 33607 PESSAC Cedex	
Téléphone	05 56 84 42 58	sciencespobordeaux.fr
Accès	Tous public (emprunts payants)	
Ouverture	Lundi au vendredi de 8h à 19h30 Samedi 9h – 12h30	
Fonds	Administration territoriale, politique régionale, sociologie urbaine, recherche sur la vie locale	
	MEMOIRE DE BORDEAUX Parvis des Archives 33100 BORDEAUX	
Téléphone	05 56 52 59 19	memoiredebordeaux.wixsite.com/metropole
Accès	Sur rendez-vous, après demande écrire au Directeur : memoiredebordeaux@orange.fr	
Ouverture	Lundi au jeudi de 9h à 17h30 – Vendredi de 9h à 16 h30	
Fonds	Histoire de la ville de Bordeaux	
	MUSEE D'ART CONTEMPORAIN DE BORDEAUX-CAPC BIBLIOTHEQUE 7, rue Ferrère - 33000 BORDEAUX	
Téléphone	05 56 00 81 58	capc-bordeaux.fr/bibliotheque
Accès	Tout public, sur rendez-vous, consultation sur place	
Ouverture	Fermé lundi Mardi au vendredi de 11h à 18 h Mercredi jusqu'à 20h	
	REGARDS - Recherche en économie géographie et anthropologie sur les recompositions et de développement des Suds Maison des Suds – 12, Esplanade des Antilles - BP 200 - 33607 PESSAC cedex	
Téléphone	05 56 84 82 25	regards.cnrs.fr
Accès	Sur rendez-vous : carlos.jenart@cnrs.fr	
Ouverture	Lundi au vendredi de 9h à 12h 30 et de 14h à 17h 30	
Fonds	Géographie, économie, anthropologie, écologie, environnement, gestion urbaine, cartotheque, phototheque	

**UNITE DEPARTEMENTALE DE L'ARCHITECTURE ET DU PATRIMOINE DE
LA GIRONDE**

54 rue Magendie – CS 41006 - 33081 BORDEAUX
05 56 00 87 10

Téléphone

culture.gouv.fr/Regions/Drac-Nouvelle-Aquitaine

Accès

Sur rendez-vous

Fonds

Plans des bâtiments classés

SERVICE REGIONAL DU PATRIMOINE ET DE L'INVENTAIRE

14 rue François de Sourdis – 33077 BORDEAUX

Espace patrimoine et inventaire d'Aquitaine

Centre de ressources documentaires

5 place Jean Jaurès – 33000 BORDEAUX

Téléphone

05 57 57 74 10 / 72 37

inventaire.aquitaine.fr

Contact

inventaire.documentation@nouvelle-aquitaine.fr

Ouverture

Du mardi au vendredi 14h-17h30 ou sur rendez-vous

Lieux d'expositions

	ARC EN REVE - CENTRE D'ARCHITECTURE Entrepôt 7, rue Ferrère - 33000 BORDEAUX	
Téléphone	05 56 52 78 36	arcenreve.eu
Ouverture	Mardi à dimanche 11h – 18 h Expositions d'architecture Programme de conférences sur l'architecture, le design, le paysage	
	BASE SOUS-MARINE Boulevard Alfred Daney - 33300 Bordeaux	
Téléphone	05 56 11 11 50	bordeaux.fr/o271/base-sousetmarine
Ouverture	Mardi au dimanche de 13h30 à 19h	
	CAPC Musée d'art contemporain Entrepôt 7, rue Ferrère - 33000 BORDEAUX	
Téléphone	05 56 00 81 50	capc-bordeaux.fr
Ouverture	Mardi à dimanche 11 h – 18 h	
	CAP SCIENCES Hangar 20, quai de Bacalan - 33300 BORDEAUX	
Téléphone	05 56 01 07 07	cap-sciences.net
Ouverture	Mardi à vendredi 14 h – 18 h Samedi et dimanche 14 h – 19 h	
	FRAC NOUVELLE AQUITAINE - MECA Fond régional d'art contemporain - Méca 5 parvis Corto Maltese, CS 91994 – 33088 Bordeaux	
Contact	05 56 24 71 36	fracnouvelleaquitaine-meca.fr
Ouverture	contact@frac-aquitaine.net Mardi à samedi 13h – 18h30	
	JARDIN BOTANIQUE DE BORDEAUX	

Esplanade Linné - 33100 BORDEAUX

Téléphone

05 56 52 18 77

jardin-botanique.bordeaux.fr

LE 308 - MAISON DE L'ARCHITECTURE EN NOUVELLE-AQUITAINE

308 avenue Thiers – 33100 BORDEAUX

Téléphone

05 56 48 83 25

le308.com

Ouverture

Lundi de 14h à 18h

Mardi au vendredi 9h30 à 12h30 et 14h à 18h

MADD - Musée des arts décoratifs et du design

39 rue Bouffard – 33000 BORDEAUX

Téléphone

05 56 10 14 00

madd-bordeaux.fr

Ouverture

Tous les jours (sauf mardi et fériés) de 11 h à 18 h

**MAISON DE LA NATURE ET DE L'ENVIRONNEMENT
BORDEAUX-AQUITAINE**

3-5, rue de Tauzia - 33800 BORDEAUX

Téléphone

05 35 54 13 23

mne-bordeauxaquitaine.org

Contact

contact@mne-bdx.org

Ouverture

Lundi à vendredi 10 h -12 h et 14 h – 18 h

MUSEE DE LA CREATION FRANCHE

58, avenue du Maréchal de Lattre-de-Tassigny – 33130 BEGLES

Téléphone

05 56 85 81 73

musee-creationfranche.com/

Accès

Gratuit

Ouverture

Novembre – Février : 14h – 18h

Mars – Octobre : 15h – 19h

Fonds

Art brut

Adresses utiles

	AGENCE DEPARTEMENTALE POUR L'INFORMATION SUR LE LOGEMENT (ADIL 33) 105 avenue Emile Counord 33300 BORDEAUX CEDEX
Téléphone	05 57 10 09 10
Ouverture	Lundi, mardi, mercredi, vendredi : 9h-12h et 14h-17h Jeudi 12 h – 17 h adil33.org
	ADEME (Agence de l'environnement et de la maîtrise de l'énergie - Nouvelle-Aquitaine - Bordeaux) Le Prelude, 140 Rue des Terres de Borde 33080 Bordeaux
Téléphone	05 49 50 12 12 aquitaine.ademe.fr
	CADASTRE Centre des impôts foncier de Bordeaux 2 Cité administrative - Tour A - Rue Jules-Ferry - 9e étage 33090 Bordeaux Cedex
Téléphone	05 56 24 80 58 cadastre.gouv.fr
	IGN (Institut national de l'information géographique et forestière) rue Pierre Ramond Caupian– BP 60104 33166 ST-MEDARD-EN-JALLES
Téléphone	05 56 16 60 84 ign.fr
	INSEE AQUITAINE 33, rue de Saget 33076 BORDEAUX Cedex
Téléphone	05 57 95 05 00 insee.fr