

CHADFFAUD AMANDINE

Projet de fin d'études inter-école ENSAP Bordeaux / ENSA Paris Belleville

EXPLORATION TROGLODYTE - LA MAISON DE LA PIERRE, Poitiers, [FRANCE]

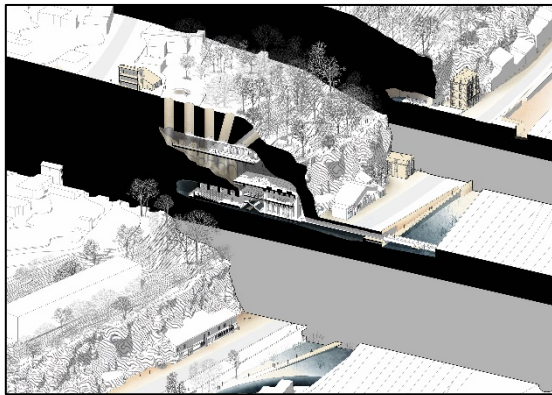
Directeur d'études Yves Ballot

La ville de Poitiers est construite sur un promontoire calcaire cerné par deux vallées, sculptées siècle après siècle par les mouvements de la Boivre et du Clain. Située entre Paris et Bordeaux au sein du dispositif LGV, la ville jouie d'une position stratégique capable de la révéler davantage.

Notre site se situe à 10 minutes à pied au nord de la gare. Son implantation met en relation trois espaces constitutifs de ce territoire : le promontoire historique, la vallée, et le plateau de la périphérie ouest.

Le projet urbain requalifie la Vallée du Rail, et redonne à découvrir le pied de falaise du quartier des Rocs. Un lieu empreint d'Histoire et de mystère, érigé sur les ruines d'une ancienne nécropole romaine. Le point de départ de la réflexion naît d'un constat de notre époque. Dans une société où tout va toujours plus vite, on ne prend plus le temps d'observer les merveilles qui nous entourent. On malmène notre mémoire et nos savoir-faire ancestraux, au profit de l'immédiateté et d'une consommation parfois irraisonnée.

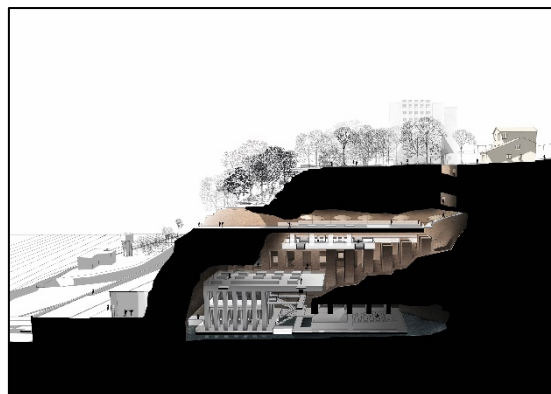
A travers une architecture souterraine, un parcours urbain nous plonge au cœur de la Maison de la Pierre. Il reliera la Vallée au sommet du cordon rocheux, et au jardin le surplombant. Un lieu à destination d'un quartier et de ses habitants, mais aussi des visiteurs nationaux et internationaux. La grande vitesse laisse place à un voyage suspendu, guidé par la pierre et l'eau, pour un retour à l'essentiel et à l'universel.



1. Axonométrie / coupe du projet urbain et architectural



2. Le piano nobile et ses galeries creusées dans la roche



3. L'ascension vers la lumière et percée visuelle sur la ville